

VILLA

52.52m²

powierzchnia
użytkowa
netto

Jednopoziomowe mieszkanie z balkonem,
3-pokojowe, 1 piętro

R/V-21 / 8

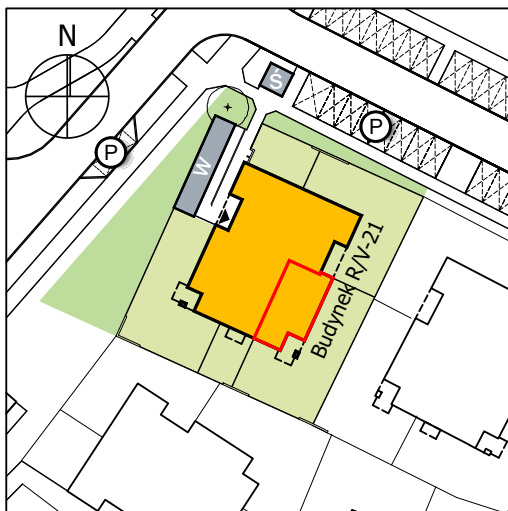







oś. Dąbrówka - Leśna Polana, Dopiewiec

www.dabrowka.com.pl

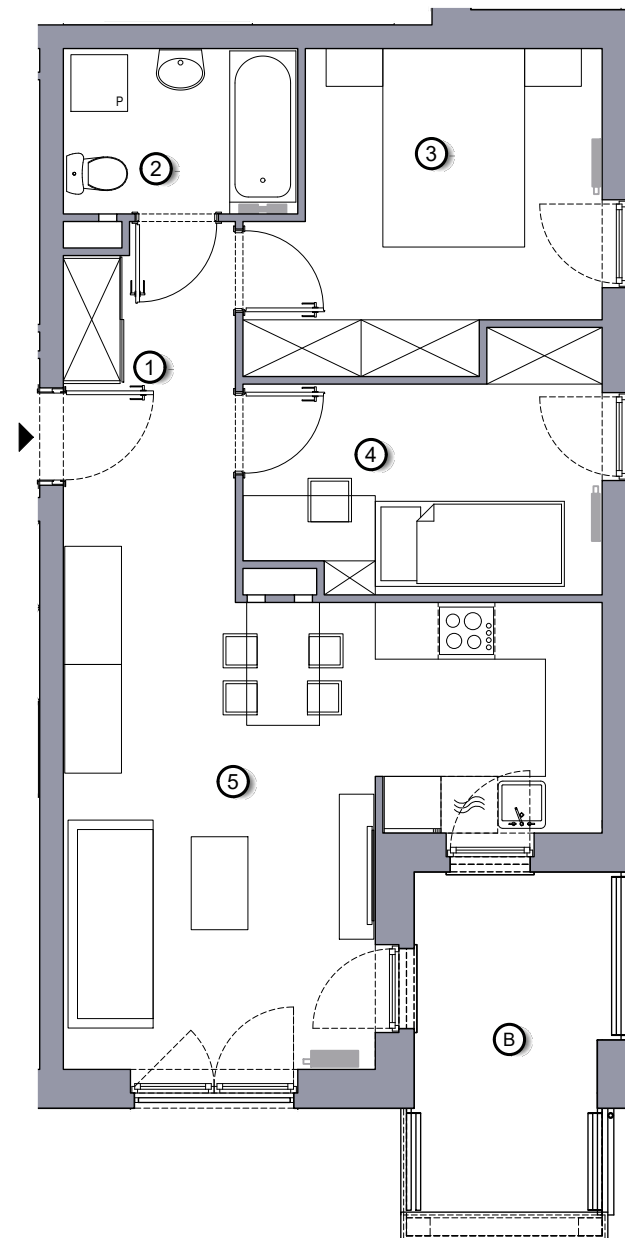
1	Korytarz	6.90 m ²
2	Łazienka	4.25 m ²
3	Sypialnia 01	10.92 m ²
4	Sypialnia 02	8.73 m ²
5	Pokój dzienny z aneksem kuchennym	21.72 m ²
B	Balkon	7.52 m ²

Lokalizacja budynku VILLA R/V-21



-  Lokalizacja mieszkania w budynku
-  Wejście do budynku
-  Parking
-  Wiata śmietnikowa
-  Wiata na rowery

RZUT MIESZKANIA



Niniejsze informacje, w tym wymiary mają charakter poglądowy i mogą nieznacznie odbiegać od ostatecznego projektu realizacyjnego

Biurow sprzedaży
ul. Promenada 5, Dopiewiec
tel. [61] 890 12 12
e-mail: linea@dabrowka.com.pl

 **Linea**
SIŁA MIASTOTWÓRCZA