

VILLA

52.39m²

powierzchnia
użytkowa
netto

Jednopoziomowe mieszkanie z balkonem,
3-pokojowe, 2 piętro

R/V-21 / 13

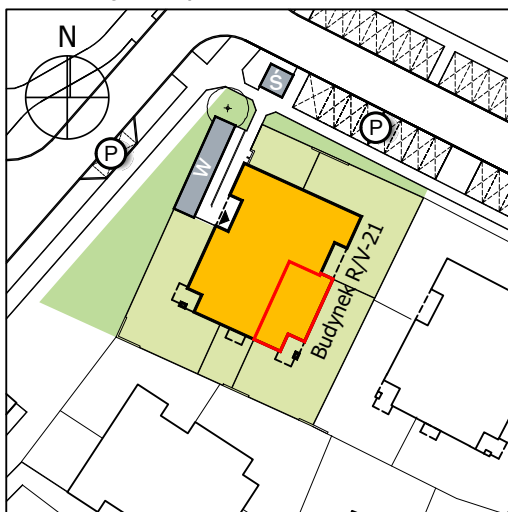







os. Dąbrówka - Leśna Polana, Dopiewiec

www.dabrowka.com.pl

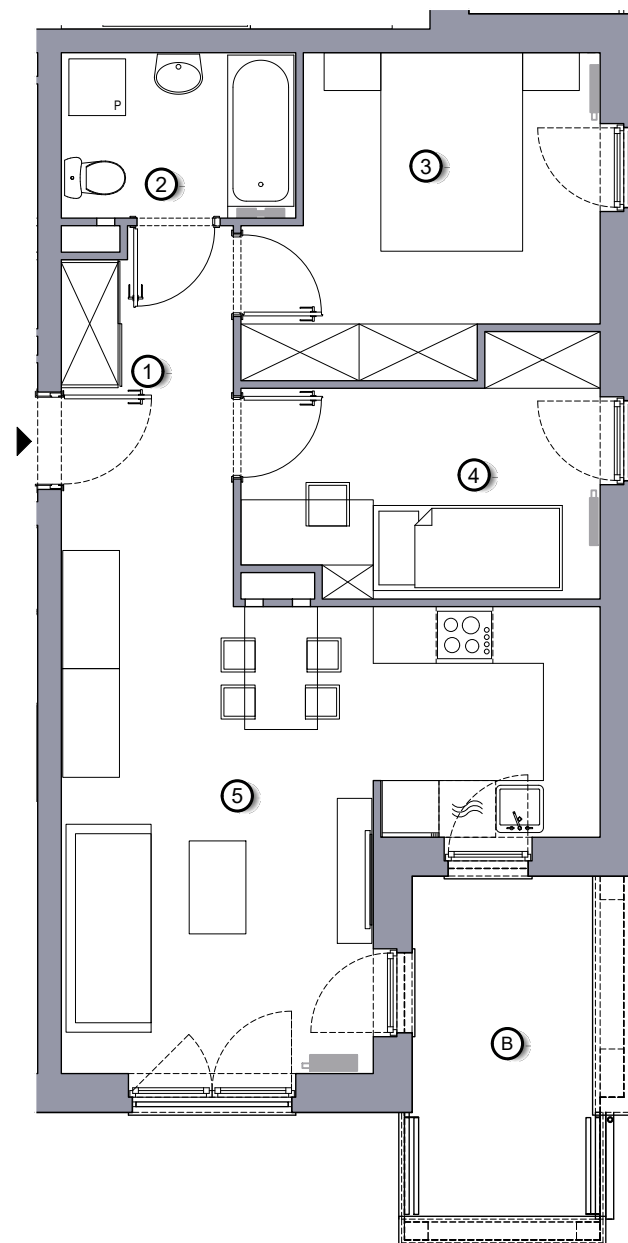
1	Korytarz	6.93 m ²
2	Łazienka	4.22 m ²
3	Sypialnia 01	10.91 m ²
4	Sypialnia 02	8.63 m ²
5	Pokój dzienny z aneksem kuchennym	21.70 m ²
B	Balkon	7.08 m ²

Lokalizacja budynku VILLA R/V-21



-  Lokalizacja mieszkania w budynku
-  Wejście do budynku
-  Parking
-  Wiata śmietnikowa
-  Wiata na rowery

RZUT MIESZKANIA



Niniejsze informacje, w tym wymiary mają charakter poglądowy i mogą nieznacznie odbiegać od ostatecznego projektu realizacyjnego

Biurow sprzedaży
ul. Promenada 5, Dopiewiec
tel. [61] 890 12 12
e-mail: linea@dabrowka.com.pl

 **Linea**
SIŁA MIASTOTWÓRCZA